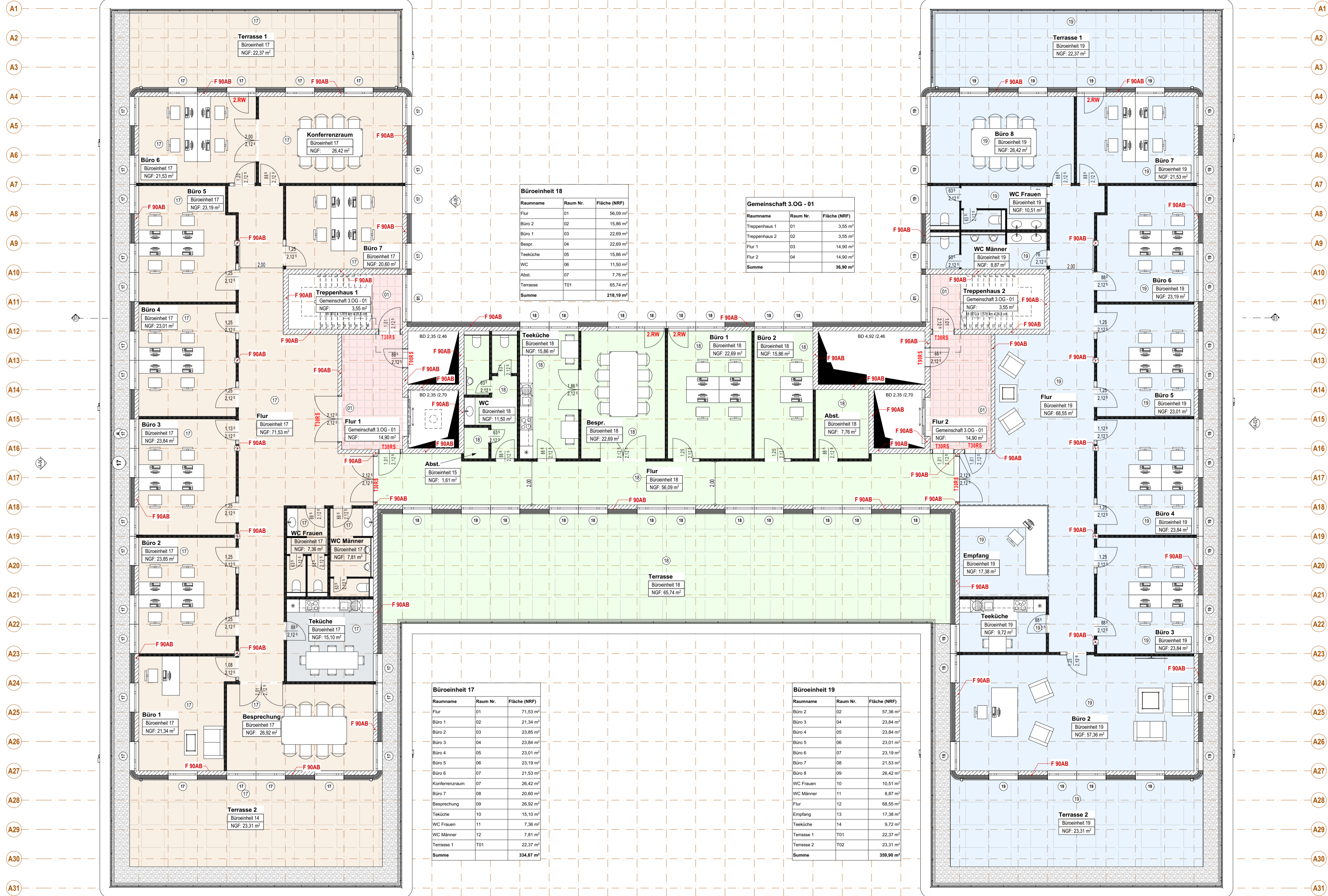


B1 B2 B3 B4 B5 B6 B7 B8 B9 B10 B11 B12 B13 B14 B15 B16 B17 B18 B19 B20 B21 B22 B23 B24 B25 B26 B27 B28 B29 B30 B31 B32 B33 B34 B35 B36 B37 B38 B39

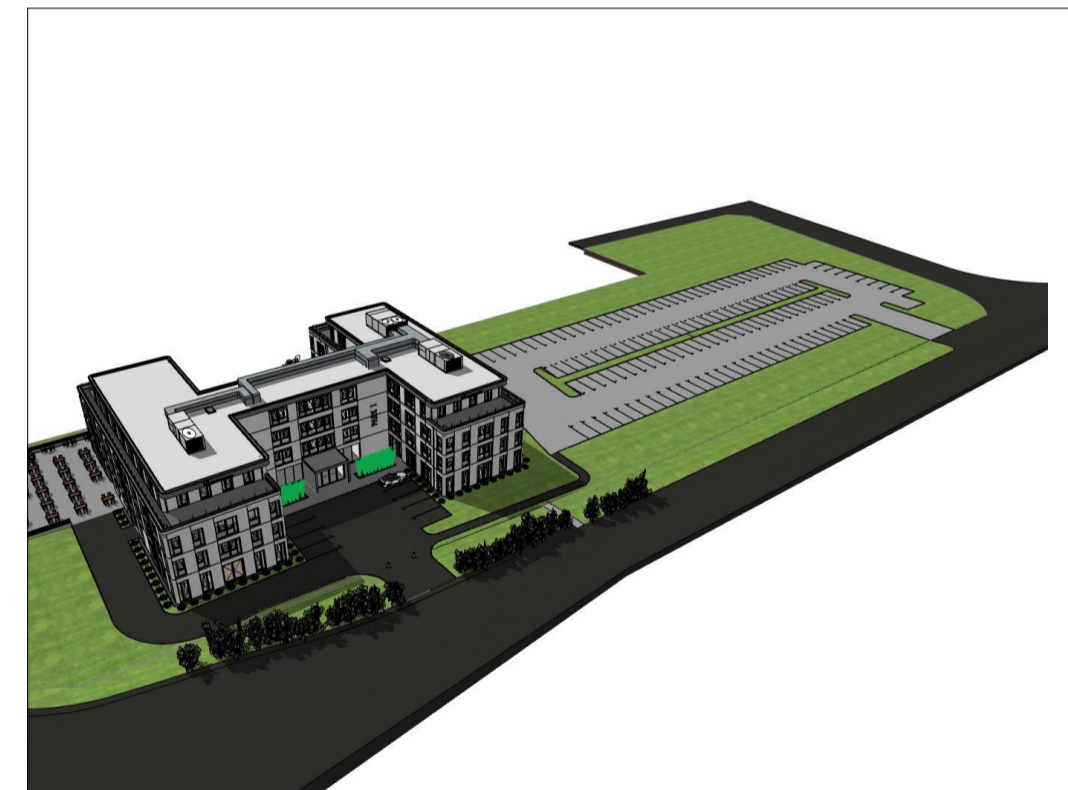


Raumname	Raum Nr.	Fläche (NRF)
Flur	01	56,09 m <sup>2</sup>
Büro 1	02	15,86 m <sup>2</sup>
Büro 2	03	22,69 m <sup>2</sup>
Bespr.	04	22,69 m <sup>2</sup>
Teeküche	05	15,86 m <sup>2</sup>
WC	06	11,50 m <sup>2</sup>
Abst.	07	7,76 m <sup>2</sup>
Terrasse	T01	65,74 m <sup>2</sup>
<b>Summe</b>		<b>218,19 m<sup>2</sup></b>

Raumname	Raum Nr.	Fläche (NRF)
Treppenhause 1	01	3,55 m <sup>2</sup>
Treppenhause 2	02	3,55 m <sup>2</sup>
Flur 1	03	14,90 m <sup>2</sup>
Flur 2	04	14,90 m <sup>2</sup>
<b>Summe</b>		<b>36,90 m<sup>2</sup></b>

Raumname	Raum Nr.	Fläche (NRF)
Flur	01	71,53 m <sup>2</sup>
Büro 1	02	21,34 m <sup>2</sup>
Büro 2	03	23,85 m <sup>2</sup>
Büro 3	04	23,84 m <sup>2</sup>
Büro 4	05	23,01 m <sup>2</sup>
Büro 5	06	23,19 m <sup>2</sup>
Büro 6	07	21,53 m <sup>2</sup>
Konferenzraum	08	26,42 m <sup>2</sup>
Büro 7	09	20,60 m <sup>2</sup>
Besprechung	10	26,92 m <sup>2</sup>
Teeküche	11	15,10 m <sup>2</sup>
WC Frauen	12	7,36 m <sup>2</sup>
WC Männer	13	7,81 m <sup>2</sup>
Terrasse 1	T01	22,37 m <sup>2</sup>
<b>Summe</b>		<b>334,87 m<sup>2</sup></b>

Raumname	Raum Nr.	Fläche (NRF)
Büro 2	02	57,36 m <sup>2</sup>
Büro 3	04	23,84 m <sup>2</sup>
Büro 4	05	23,84 m <sup>2</sup>
Büro 5	06	23,01 m <sup>2</sup>
Büro 6	07	23,19 m <sup>2</sup>
Büro 7	08	21,53 m <sup>2</sup>
Büro 8	09	26,42 m <sup>2</sup>
WC Frauen	10	10,51 m <sup>2</sup>
WC Männer	11	8,87 m <sup>2</sup>
Flur	12	68,55 m <sup>2</sup>
Empfang	13	17,38 m <sup>2</sup>
Teeküche	14	9,72 m <sup>2</sup>
Terrasse 1	T01	22,37 m <sup>2</sup>
Terrasse 2	T02	23,31 m <sup>2</sup>
<b>Summe</b>		<b>359,90 m<sup>2</sup></b>



- ▽ = OK Fertigbau
- △ = UK Fertigbau
- ▽ = OK Rohbau
- ▲ = UK Rohbau
- = Deckendurchbruch
- ▬ = Wanddurchbruch
- ▬ = Bodenschlitz
- ▬ = Bodendurchbruch
- ▬ = Abbruch

Sämtliche Maße sind vom Unternehmer eigenverantwortlich am Bau zu prüfen.  
 Alle Werkpläne sind nur in Verbindung mit den gültigen Schal- und Bewehrungsplänen des Tragwerksplaners, sowie den Durchbruchplänen der Fachingenieure gültig und/oder den ergänzenden Angaben. Die Zeichnungen sind nach Angabe Tragwerksplaner auszuführen. Der Ausführende ist verpflichtet, den Auftraggeber auf etwaige Unstimmigkeiten der Ausführungsunterlagen hinzuweisen (VOB, § 3.3).



Im Auel 42 | 53879 Euskirchen | Deutschland  
 Telefon: +49 (0) 22 51 / 86 17 50 | Telefax: +49 (0) 22 51 / 86 17 51  
 E-Mail: info@schumacher-pb.de | Internet: www.schumacher-pb.de

STEMPEL / UNTERSCHRIFT:

<b>PROJEKTNAME:</b> <b>Bürogebäude</b> Errichtung eines Bürogebäudes		GEZEICHNET: Rene Debradt
PLANTITEL: <b>Staffelgeschoss</b>		GEPROFT: Gerd Schumacher
KUNDE: Herr Claus Decker Bahnhofstraße 23 53879 Euskirchen Tel.: <b>Auftraggeber Telefon</b> E-Mail: <b>Auftraggeber E-Mail</b>	UNTERSCHRIFT BAUHERR:	DATUM: 23.11.2018
BAUORT: Gemarkung: Euskirchen Flurstück: 569, 570, 599	MASSSTAB: <b>1:100</b> PLANUNGSPHASE: <b>Bauantrag</b>	BLATTFORMAT: A1 - 641x594mm PLAN NR.: <b>OP04 -</b>
±0,00 = 179,02 ü.NN m üNN = OK FFB EG		

Alle Pläne bleiben geistiges Eigentum von Schumacher Plänen & Bauen GmbH und dürfen ohne Einverständnis des Erstellers nicht kopiert, vervielfältigt, veröffentlicht oder an Dritte weitergegeben werden. Die Farben auf diesem Plan dienen nur der Veranschaulichung und können vom Original abweichen.